

Inštalačný manuál

**ARRIS
VIP4205
VIP4302**



Obsah

- 3 Umiestnenie a bezpečnostné informácie
- 4 Predná strana zariadenia
- 5 Zadná strana zariadenia
- 6 Inštalácia set-top boxu
- 7 Možnosti inštalácie
- 8 Bezpečnostné opatrenia



Umiestnenie a bezpečnostné informácie

Nikdy neumiestňujte set-top box v blízkosti tepelného zdroja alebo k inému elektronickému zariadeniu. Pri nedodržaní týchto pokynov môže prísť k poškodeniu alebo znefunkčneniu prístroja. Prosím pamätajte, že okolitá teplota nesmie presiahnuť 40 °C.

Set-top box môžete postaviť do horizontálnej polohy alebo ho môžete namontovať na stenu pomocou úchytovej spojky na spodnej strane. Prostredný úchytovej otvor je určený pre skrutku s priemerom hlavy 6 mm.

Natočte set-top box tak, aby bolo dostupné vypínacie tlačidlo, ktoré sa nachádza v hornej časti na prednej strane. Set-top box umiestnite tak, aby dochádzalo k správnej ventilácii.

IR prijímač je umiestnený na prednej časti prístroja na hornej strane. Jeho viditeľnosť zaručuje správnu funkčnosť a prijímanie pokynov diaľkového ovládača.

POZOR! Moderné ploché obrazovky a nízkoenergetické lampy vydávajú svetlo, ktoré v niektorých prípadoch môžu rušiť IR snímač určený na ovládanie zariadenia. Ak ovládanie zariadenia nefunguje správne, skúste zmeniť pozíciu set-top boxu.

Prevádzková okolitá teplota

Od 0–40°C, pri nekondenzujúcej vlhkosti 0–95%.

Napätie

200–240 V, 50–60 Hz.

Napájací zdroj

Tento produkt Triedy III, VIP4205, musí byť napájaný zo zdroja napájania, ktorý je dodávaný spoločne s výrobkom.

Spotreba energie

Bežne <4 W, 1.2 W v pohotovostnom režime siete a 0.34 W v pasívnom pohotovostnom režime.

Predná strana zariadenia

Tlačidlo pohotovostného režimu

Slačením prepínate medzi pohotovostným a aktívnym režimom.

LED dióda

- **Bliká na zeleno:** Pripája sa k sieti.
- **Svieti na zeleno:** Pripojený k sieti (zapnutý).
- **Bliká na žltó:** Slabé pripojenie na internet.
- **Svieti na žltó:** Pripojený na internet.
- **Bliká na červeno:** Prebieha komunikácia s diaľkovým ovládačom.
- **Svieti na červeno:** Set-top box je v pohotovostnom režime.
- **Bez svetla:** Bez napájania (Vypnutý).

Tlačidlo
pohotovostného režimu

LED dióda



Zadná strana zariadenia

1 - USB

Služi na pripojenie k externým zariadeniam (napr. klávesnica)

2 - A/V výstup (audio/video)

Pre pripojenie k televízoru alebo audio zariadeniu (analogové video v štandardnom rozlíšení a analogové audio). Tento konektor použite iba v prípade, že váš televízor nemá HDMI vstup. Počas pripojenia cez HDMI je analogový video výstup vypnutý.

3 - Vstup pre ethernetový kábel

Pripojenie do internetovej siete.

4 - HDMI

HDMI vstup do televízora (vysoké a štandardné rozlíšenie digitálneho obrazu a digitálneho zvuku).

5 - Vstup napájacieho adaptéra

Pripojenie napájacieho adaptéra, ktorý je súčasťou balenia.



Inštalácia set-top boxu

1. Pripojte STB k televízoru

Pripojte HDMI kábel do set-top boxu a HDMI konektoru na televízore. Pri použití HDMI kábla už nie je nutné žiadne iné video/audio pripojenie. Po pripojení cez HDMI je analógový video výstup vypnutý.

2. Pripojte STB na Internet

Pripojte ethernetový kábel do set-top boxu a do routeru /switch / modemu, alebo do ethernetovej prípojky podľa odporúčania od vášho poskytovateľa internetu.

POZOR! Nepoužívajte iný napájací adaptér než ten, ktorý je súčasťou obsahu balenia. Môže prísť k vážnemu poškodeniu prístroja!

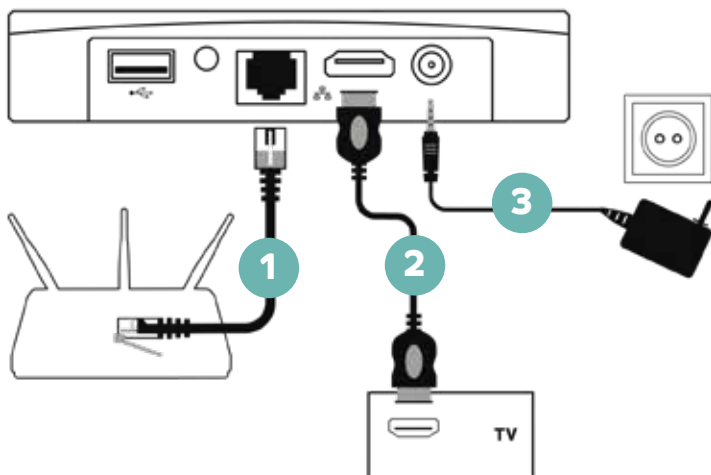
3. Zapojenie STB do elektrickej siete

Pripojte napájací zdroj do konektoru DC na set-top boxe a následne i do elektrickej zásuvky.

4. Pripravte diaľkový ovládač

Vložte batérie do diaľkového ovládača.

POZOR! Pre zobrazenie obrazu zo set-top boxu musí byť váš televízor prepnutý na správny externý vstup. To sa udeje automaticky alebo ručne pomocou tlačidla na diaľkovom ovládači od televízora. Pokyny nájdete v užívateľskej príručke k vášmu televízoru.



Možnosti inštalácie

Pripojenie set-top boxu k televízoru bez HDMI vstupu

Pokiaľ váš televízor nedisponuje HDMI vstupom, pripojte audio/video kábel (3,5 mm - 3xRCA)* do A/V výstupu na set-top boxe a následne k audio/video konektorom na televízore. (Konektory sú farebne rozlíšené: Biela = Ľavé audio, Červená = Pravé audio, Žltá = Video.)

Pripojenie videa/zvuku do Domáceho kina alebo HiFi sústavy.

1. Digitálne zvukové zariadenie s HDMI vstupom:

Namiesto použitia vyššie uvedeného návodu na pripojenie HDMI do TV, pripojte HDMI kábel zo set-top boxu do Domáceho kina a z HDMI výstupu Domáceho kina ved'te kábel do HDMI vstupu TV.

2. Digitálne zvukové zariadenie bez HDMI vstupu:

Postupujte podľa vyššie uvedeného návodu na pripojenie set-top boxu pomocou HDMI kábla do televízora a potom pripojte buď optický kábel Mini-Toslink* alebo iný elektrický S/PDIF kábel*, v závislosti od možnosti vášho zariadenia z televízneho digitálneho zvukového výstupu na vstup do vášho digitálneho zvukového zariadenia.

Poznámka: Možno budete musieť zmeniť nastavenie televízora tak, aby digitálny zvukový výstup bol z televízora vysielaný správne.

3. Analógové zvukové zariadenie:

Pripojte AV kábel 3,5mm "jackom" do A/V výstupu set-top boxu a druhý koniec pripojte červeným a bielym RCA konektorom do vášho zvukového zariadenia.

* kábel nie je súčasťou balenia

Bezpečnostné opatrenia

Dodržiavajte všeobecné zásady bezpečnosti práce s elektrickými zariadeniami.

Dôležité upozornenia pre vašu bezpečnosť:

- Prečítajte si tieto inštrukcie a dodržiavajte ich.
- Prístroj nerozoberajte a neotvárajte. Servis zverte autorizovanému servisu. Ak je prenajatý od poskytovateľa, kontaktujte zákaznické centrum poskytovateľa.
- Nepoužívajte prístroj blízko vody a vo vlhku.
- Prístroj čistíte len suchou látkou.
- Neukladajte žiadne predmety na hornú časť set-top boxu, pre správne vetranie prístroja ponechajte nad set-top boxom priestor aspoň 20 cm.
- Prístroj inštalujte v súlade s týmto návodom.
- Nepoužívajte prístroj v blízkosti zdroja tepla, napr. radiátory, variče, či výkonné el. zariadenia (zosilovače a pod.), ktoré vyžarujú teplo.
- Batérie v ovládači nevystavujte teplu, napr. priamemu slnečnému žiareniu, ohňu a pod.
- Priestor okolo prístroja a napájacieho zdroja udržiavajte voľný, aby bola umožnená ventilácia.
- Používajte správnu elektrickú prípojku.
- Pokiaľ elektrická prípojka nezodpovedá zásuvke prístroja, prekonzultujte problém s elektrikárom. Nepokúšajte sa o amatérske zásahy.
- Udržiavajte napájací zdroj v dostatočnej vzdialenosti od otvoreného ohňa, sviečok a od vody (vázy s vodou, kvetináče a pod.).
- Chráňte napájací kábel pred mechanickým poškodením (zlomenie, prasknutie a pod.).
- Používajte iba zariadenia a príslušenstvo doporučené výrobcom.
- Odpájajte prístroj z elektrickej siete počas búrok a v prípade dlhšej nečinnosti (napr. dovolenka). Šetríte tým zároveň elektrickú energiu.
- Pokiaľ prístroj nefunguje alebo je akokoľvek poškodený (poškodený napájací kábel, prienik vody, pád na zem atď.), ihneď ho odpojte z elektrickej siete a ďalej nepoužívajte.

**Potrebujete
poradiť?
Kontaktujte
nás.**

**Zákaznícka linka 4ka:
0950 950 950**